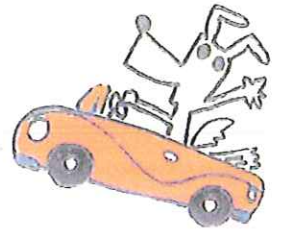


鳴子温泉郷の周遊観光 相乗りタクシー運行のご案内

平成22年4月より運行開始

旅館・ホテルのチェックイン前やチェックアウト後

保養・湯治で長期に滞在しているお客様等に最適



① 鳴子コース (9:00・13:00・15:00 出発の3便) 2名様から

JR 鳴子温泉駅 ⇒ 各旅館 ⇒ 湯沼 ⇒ 尿前の關所跡 ⇒ 鳴子峽(見晴らし台) ⇒ 日本こけし館 ⇒ 各旅館 ⇒ JR 鳴子温泉駅

② オニコウベコース (9:30・13:00 出発の2便) 2名様から

JR 鳴子温泉駅 ⇒ 各旅館 ⇒ 鳴子ダム ⇒ 地獄谷 ⇒ かむろ岳山麓 ⇒ スキー場 ⇒ 荒雄川神社 ⇒ 各旅館 ⇒ JR 鳴子温泉駅

タクシー料金

① 鳴子コース (60分) 日本こけし館入場料別途270円

お一人様 1,500円(中学生以上)

小学生 700円 小学生未満無賃

② オニコウベコース(120分)

お一人様 3,500円(中学生以上)

小学生 1,750円 小学生未満無賃

予約方法

大人お二人様から予約できます。要確認

ただし、10月1日～11月15日まで

最小催行人員・4名様から 詳しくは、お問い合わせを

ご利用日の1ヶ月前から出発予定時刻の

1時間前までにご予約ください。

運行期間

平成22年4月～12月上旬

運行車両…ジャンボタクシー 1台 小型タクシー 1台

国土交通省東北運輸局許可

東自旅-第594号 第595号一般貸切旅客自動車運送事業による乗合旅客運送許可タクシー

一般貸切旅客自動車運送事業 運行管理者 高橋 尚利

申し込み・お問い合わせ/(有)鳴子中央タクシー TEL0120-2244-82

